

TU i TERAZ Hostel Wroc³aw



kuchnia.jpg



P1020422.JPG



P1020429.JPG

Kategoria: hotele

Zapraszamy do naszego hostelu. Najtańsze spanie we Wroc³awiu.

Kazimierza Wielkiego 15
Wroc³aw, Dolnośląskie, 50-077

min. 0z³

Tel.: 071 343 80 14

*Dzieñ Dobry! Zanlaz³em Pañstwa ogłoszenie na stronie
www.123polska.pl...*

Fax: 071 343 80 14

Inne telefony: 607410456

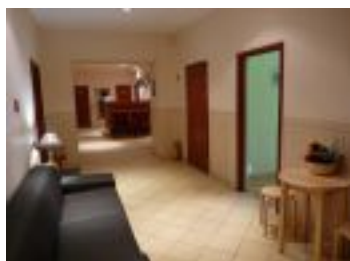
Strona www: <http://www.tuiterazhostel.pl>

- W centrum miasta
- Obiekt:** ca³oroczny

Pe³en opis obiektu



P1020433.JPG



P1020434.JPG



POK 1A.jpg

Hostel "Tu i Teraz" jest rodzinną firmą osób, które same bardzo często korzystały z usług hoteli, hosteli i pensjonatów zarówno krajowych, jak i zagranicznych. Zdobyte doświadczenie pozwoliło nam przygotować dla Państwa miejsce jakiego poszukuje wielu podróżnych - tanie spanie w centrum miasta. Choć nie jest to hotel, to staramy się zapewnić naszym gościom jak najlepsze warunki pobytu. W tym celu przygotowaliśmy 48 miejsc noclegowych z dostępem do wspólnych sypialni. Do dyspozycji gości została też oddana aneks kuchenny z dostępną kawą i herbatą wliczoną w cenę. Zapewniamy dostęp do Internetu i telewizji; istnieje również możliwość przechowania bagażu i rzeczy wartościowych. Oferujemy nocleg zarówno klientom indywidualnym, jak i zorganizowanym grupom. Na życzenie naszych gości służymy pomocą przy rezerwacji biletów, miejsc w restauracjach, pubach, organizowaniu wycieczek po naszym mieście. Doba hostelowa trwa 22 godziny - od godz. 14 po południu do godziny 12 w południe następnego dnia. Istnieje możliwość wcześniejszej rezerwacji miejsc za pobraniem 30 % zadatku.

Oferowane pokoje:

Całkowita ilość miejsc noclegowych:

ok. 10

Cena za osobę (w SEZONIE):

w pokoju 2-osob: 65 zł

w pokoju 3-osob: 60 zł

w pokoju 4 osob: 55 zł

w pokoju 5 (i więcej) osob: 50 zł

Cena za małe dzieci: - dzieci do 2 lat GRATIS !

Cena za dzieci: - dzieci do 3 lat 50-75% ceny

Wyżywienie:

- Wspólna kuchnia do dyspozycji

Na terenie obiektu:

- dostęp do internetu
- parking strzeżony (kamera/ochrona)
- parking zabezpieczony (zamykany)

Pozostałe:

- akceptujemy płatności kartą
- wystawiamy faktury VAT
- akceptujemy zwierzęta
- zakaz palenia w całym obiekcie
- mówimy po angielsku

W KAŻDYM pokoju apartamencie domku:

- dostęp do internetu

Opis otoczenia

Hostel "Tu i Teraz" usytuowany jest w centrum Wrocławia przy ulicy Kazimierza Wielkiego 15 obok kina Helios w starej, ponad stuletniej, zabytkowej kamienicy. Przy dawniej, niestety nieistniejącej już ulicy

Złote Koło. Na wprost Hostelu znajduje się wejście na Plac Solny oraz Rynek Główny. Przed Hostelem jest kilka przystanków tramwajowych oraz autobusowych, z których można się dostać praktycznie w każdą część miasta.

Atrakcje turystyczne:

- Rynek Główny - 2 minuty pieszo- Uniwersytet Wrocławski - 10 minut pieszo- Najbliższa galeria handlowa - 10 minut pieszo- Opera Wrocławska - 10 minut pieszo- ulica Wodkowska z synagogą " Pod Białym Bocianem " i klimatycznymi kafejkami i restauracjami - 3 minuty pieszo- Scena na Świebodzkim - 10 minut pieszo- Pasaż Niepolda z klubami i dyskotekami - 1 minuta

Dojazd:

Spod Hostelu kursują autobusy linii :- 132 , 142 , 144 , Ka także tramwaje :- 4 , 6 ,7 , 8 , 10 , 12 , 20 , 23 oraz autobusy nocne :- 243 , 245 , 247 , 253 , 257

W pobliżu:

do sklepu: **0,1** km
do supermarketu / marketu: **0,5** km
restauracje / kawiarnie / bary: **0,2** km
dyskoteka / dancing / klub nocny: **0,1** km
szpital medyczne: **0,3** km
poczta: **0,2** km
bank / bankomat: **0,1** km
budka telefoniczna: **0,1** km
Internet Cafe: **0,1** km
dworzec / przystanek PKS: **0,5** km
dworzec PKP: **0,5** km
parking strzeżony (jeżeli brak w obiekcie): **0,1** km
parking bezpłatny (jeżeli brak w obiekcie): **1** km