

Jedlina Zdrój pokoje dla turystów - noclegi



pokoj i kuchnia.jpg



kuchnia.jpg



lazienka.JPG

Kategoria: pokoje gościnne

Pokój - 2 tapczany . z kuchni±, ³azienk± i osobnym wej¶ciem, tv i wifl.

B. Chrobrego 9

Jedlina Zdrój, dolno¶l±skie, 58-330

min. 30z³

Tel.: 510 11 77 29

*Dzieñ Dobry! Zanlaz³em Pañstwa og³oszenie na stronie
www.123polska.pl...*

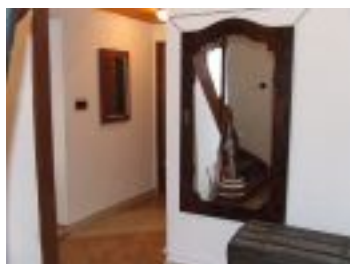
Inne telefony: 748 455 677

Strona www:

<http://http://3diana.web-album.org/album/25102,pokoje-w-jedlinie-zdrojuj>

- W górach
- W centrum miasta
- W miejscowo¶ci uzdrowiskowej

Rabaty/Promocje: Przy d³u¿szym pobycie ceny do negocjacji.Zwierzêta



korytarz.JPG



pokoj.jpg



pokoj (2).jpg

bezp³atnie.

Obiekt: ca³oroczny

Pe³en opis obiektu

Zapraszam do domku jednorodzinnego - do wynajêcia pokój rodzinny. Pokój posiada: osobn± ³azienkê , telewizor internet bezprzewodowy oraz kuchniê wyposa¿on± w kuchenkê gazow±, mikrofalê, lodówkê i naczynia kuchenne. W pokoju s± dwa tapczany dwuosobowe. Jest osobne wej¶cie i mo¿liwo¶æ parkowania przy posesji. Na korytarzu mo¿liwo¶æ skorzystania ze sprzêtu treningowego. W pobli¿u (150m) ma³y market Dino. Cena za osobodzieñ - 30,00 - 35,00. Przy d³u¿szym pobycie do negocjacji. Zwierzêta mile widziane. Wiêcej zdjêæ na <http://3diana.web-album.org/album/25102>, pokoje-w-jedlinie-zdroju Rezerwacjê proszê potwierdziæ telefonicznie, chêtnie odpowiem na dodatkowe pytania tel. 748 455 677 lub kom. 510 11 77 29 Zapraszam

Oferowane pokoje:

2-osobowe: 1 pokoi(-je)

3-osobowe: 1 pokoi(-je)

Ca³kowita ilo¶c miejsc noclegowych:

ok. 4

Cena za osobê (w SEZONIE):

w pokoju 2-osob: **35 z³**

w pokoju 3-osob: **30 z³**

Cena za ma³e dzieci: - dzieci do 1,5 lat GRATIS !

Cena za dzieci: - dzieci do 6 lat 50-75% ceny

Wy¿ywienie:

- Wspólna kuchnia do dyspozycji
- Aneks kuchenny w pokojach/domkach

Na terenie obiektu:

- dostêp do internetu
- parking

Pozosta³e:

- akceptujemy zwierzêta
- zakaz palenia w ca³ym obiekcie

W KA`DYM pokoju apartamencie domku:

- toaleta
- ³azienka
- prysznic
- telewizor
- dostêp do internetu

W NIEKTÓRYCH pokojach apartamentach domkach:

- aneks kuchenny
-

- lodówka
- czajnik elektryczny
- garnki
- podstawowe naczynia
- sztućce

Opis otoczenia

Malownicze uzdrowisko położone wśród gór i lasów (Góry Wałbrzyskie i Sowie). Łwietna baza wypadowa na wycieczki piesze w góry, na zwiedzanie zabytków starej i nowożytnej historii, wypoczynek w górskim klimacie, wycieczki do Czech.

Atrakcje turystyczne:

W Jedlinie Zdroju: park linowy, ścianka wspinaczkowa (<http://czarodziejskieliny.pl/>), letni tor saneczkowy, ścieżki spacerowe, Pałac Jedlinka (<http://www.jedlina.eu/>), imprezy cykliczne: Festiwal Teatrów Ulicznych, Festiwal Zupy, Koncerty Trzech Kultur. W pobliżu: kompleksy podziemnych fabryk z II Wojny światowej (<http://www.sztolnie.pl/>), <http://www.osowka.pl/index2.html>, <http://www.wlodarz.pl/> zamek Książ (<http://www.ksiaz.walbrzych.pl/>) ruiny zamków średniowiecznych klasztor cystersów Krzeszów (<http://www.opactwo.eu/>) W zimie: sporty zimowe w Jedlinie Zdroju mały stok, w pobliżu Andrzejówka, Rzeczka.

Dojazd:

PKP do stacji Jedlina Zdrój, PKS i komunikacja prywatnych przewoźników (tzw. nyski) MPK Wałbrzych autobus nr 5

W pobliżu:

do sklepu: **0,15** km
do supermarketu / marketu: **0,15** km
do wyciągu narciarskiego: **12** km
do tras zjazdowych: **12** km
stoki sztucznie naśnieżane: **12** km
bank / bankomat: **0.3** km
dworzec / przystanek PKS: **0.5** km
dworzec PKP: **0,5** km