

Willa Wojciechowo Zakopane



Willa wojciechowo

Willa wojciechowo



Willa wojciechowo zima



Willa wojciechowo

Kategoria: pokoje gołcinne

Oferta nasza skierowana jest dla gości oczekujących wyższego standardu wypoczynku.

Droga na Koziniec 5
Zakopane, małopolskie, 34-500

min. 0z³

Tel.: 0-18 20 11 452

Dzień Dobry! Znalaz³em Państwa ogłoszenie na stronie
www.123polska.pl....

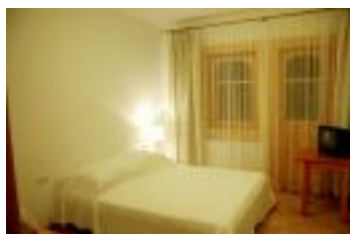
Fax: 0-18 20 11 452

Strona www: <http://www.wojciechowo.pl/>

- W górach
- W pobliżu wyciągu / wyciągów

Obiekt: całoroczny

Pełen opis obiektu



Willa wojciechowo

Szanowni Państwo,

jeżeli poszukujecie miejsca, gdzie chcielibyście spędzić uroczy urlop, ciekawe wakacje lub ferie z dziećmi, wczasy w górach, wypaść na narty, lub zorganizować konferencję, to zapraszamy do nas.

Oferta nasza skierowana jest dla gości oczekujących wyższego standardu wypoczynku.



Willa wojciechowo

Willa "Wojciechowo" jest przestrzennym i wygodnie urządzonej domem, o przepięknej architekturze, przeznaczonym dla niewielkiej liczby gości (max. 23 osoby), co gwarantuje gościom swobodę i intymną atmosferę. O standardzie pobytu i jakości serwowanej kuchni najlepiej przekonacie się osobiście.

Pokoje jedno- i dwuosobowe jak również 3 apartamenty posiadają niskotemperaturowe ogrzewanie centralne. Łazienki z kabinami prysznicowymi, wyposażone są w grzejniki drabinkowe. Przedpokoje i łazienki mają ogrzewanie podłogowe. Wszystkie pokoje mają balkony z przepięknymi widokami na Giewont, Nosal i skocznie narciarskie. Wyposażone są w telewizory. W pensjonacie jest ponadto narciarnia, sauna i sala klubowa.



Willa wojciechowo zakopane

Zapewnione jest wyżywienie w postaci śniadania i obiadokolacji.



Willa wojciechowo zakopane

W trosce o zdrowie i komfort niepalących gości postanowiliśmy, że w "Wojciechowie" nie pali się papierosów, Dla osób palących ustawiliśmy popielniczki na balkonach. Liczymy na Państwa akceptację.

Oferowane pokoje:

1-osobowe: kilka pokoi(-je)

2-osobowe: kilka pokoi(-je)

Ilość Apartamentów: 3

Całkowita ilość miejsc noclegowych:

ok. 23

Cena za osobę (w SEZONIE):

w pokoju 1-osob: 75 zł

Cennik: inne

Jednodniowy pobyt jednej osoby i śniadanie kosztuje w zależności od okresu od 75 do 120 zł (okres świąteczno-sylwestrowy i Puchar Świata w skokach narciarskich), obiadokolacja kosztuje 30 zł.

Śniadania w godz. 8 - 10 oraz obiadokolacja w godz. 16 - 18 (istnieje możliwość indywidualnego ustalenia godz. posiłków od 7 - 19)

Za pobyt dzieci do lat czterech wlicznie nie płać się. W przypadku dostawienia osobnego śniadania pobieramy jednorazowo opłatę 50 zł.

Za dzieci od 5 do 11 lat wlicznie opłata wynosi połowę ceny.



Mapa dojazdu

Jeżeli okres pobytu wynosi min 7 dni, udzielamy rabatu w wysokości 10 %

Opis otoczenia

Z "Wojciechowa" rozpościerają się piękne widoki na Tatry. Położenie w odpowiedniej odległości od ruchliwej drogi gwarantuje dobre warunki do wypoczynku. Jednocześnie jest bardzo blisko do centrum miasta z jednej strony i z drugiej strony do Kuźnic skąd rozpoczyna się większość szlaków prowadzących w Tatry. Bezpośrednio obok Wojciechowa, na stoku Kozińca znajdują się wyciągi narciarskie.

Atrakcje turystyczne:

np. 2 km do Jaskini Jana, ruiny zamku XIII w., gorące źródła Czarne, itd.

Dojazd:

Szczegóły na mapce

W pobliżu:

do sklepu: **0.1** km